



# 간편 매뉴얼

## 네트워크 비디오 레코더

**Honeywell**

※이 매뉴얼은 주요기능들을 간략하게 설명한 간편 매뉴얼 입니다.

자세한 설명은 CD에 포함된 사용자 매뉴얼을 참조하시기 바랍니다.

※이 매뉴얼은 제품에 따라 다를 수 있습니다.

# 1. 시작하기

## 1.1 사용자 로그인

- 1) 전원 연결이 되면, 로그인 창이 나타납니다.
- 2) 키보드 아이콘을 클릭하여 가상 키보드 창을 열고, 비밀번호를 입력합니다.  
기본 아이디와 비밀번호는 "admin"과 "1234"입니다.
- 3) [자동 로그인]을 설정하면 NVR이 구동 될 때 ID와 암호를 묻지 않고 시스템이 바로 시작하게 됩니다. NVR이 재 부팅 하더라도 ID와 암호를 묻지 않습니다.
- 4) [확인]을 클릭합니다.

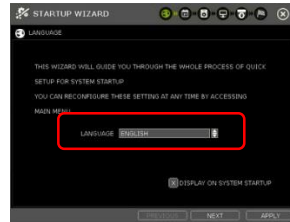
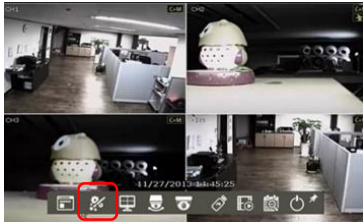


## 1.2 Startup Wizard

처음 NVR 을 시작하면 STARTUP WIZARD 창이 나타납니다. STARTUP WIZARD 순서에 따라 NVR 을 설정할 수 있습니다. STARTUP WIZARD 는 메인 화면 메뉴 바를 통해서도 진행할 수 있습니다.

### 1) 언어설정

언어를 [KOREAN]으로 선택합니다.



### 2) 날짜/시간 및 HDD 포맷

날짜/시간 메뉴에서 날짜와 시간을 설정합니다. 새로운 하드디스크를 사용하기 위해서는 포맷을 해야 합니다. 하드디스크를 선택하여 포맷하십시오.



### 3) 네트워크 설정 및 카메라 설정

네트워크 타입을 선택하고, 네트워크 설정 값 및 포트 등을 입력하십시오. 카메라 메뉴에서 카메라 추가 및 카메라 설정을 할 수 있습니다.



#### 4) 완료

[완료]를 누르면 설정이 저장되면서 “설정 마법사”를 빠져 나오게 되며, 앞 단계로 가기 위해서는 [이전]를 누르면 됩니다.

## 2. 시스템 운영

### 2.1 PoE 카메라 연결

PoE 카메라는 PoE 포트에 카메라를 연결하면 수분 내에 자동으로 연결되며, Live Mode 에서 채널 타이틀이 녹색으로 표시 됩니다.

카메라 등록을 위해서 카메라는 DHCP 가 설정되어 있어야 합니다. 단, **자동 IP(Zero Configuration)** 기술이 적용 되어 있는 카메라의 경우에는 DHCP 가 설정 되어 있지 않아도 IP 주소를 자동으로 할당 할 수 있습니다.

### 2.2 네트워크를 통한 카메라 등록

카메라 메뉴(메뉴 > 녹화 > 카메라)로 들어갑니다



#### 1) 검색후 등록

- ① [검색]버튼을 눌러 카메라를 검색합니다. NVR 은 같은 Router 에 있는 모든 카메라를 찾아서 보여줍니다.

자동 IP (Zero Configuration) 기술이 내장되어 있는 카메라의 경우 IP 주소 대역이 같지 않아도 검색이 가능합니다.

- ② 검색 결과가 나타나면, 등록할 카메라를 선택 한 후 [프로파일 열기] 버튼을 눌러 Profile을 읽어 옵니다.

- ③ [프로파일 열기]버튼을 누르면 자동으로 빈 채널을 찾아 채널번호를 할당 해 줍니다. 필요할 경우 채널번호를 선택 할 수 있습니다.

- ④ [자세한 정보]버튼을 사용하면, 해당 카메라의 정보를 확인 하여 원하는 카메라가 맞는지 확인할 수 있습니다.


- ⑤ [설정]버튼을 사용하면 카메라의 해상도/프레임/Bitrate/화질 등의 설정 상태를 바꿀 수 있습니다.

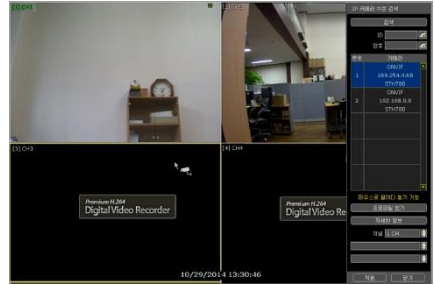
- ⑥ [적용]버튼을 눌러 선택한 카메라를 등록할 수 있습니다. 필요 시 ID 와 암호를 입력 해야 합니다.



#### 2) 쉬운 검색(Easy Search)

- ① [쉬운 검색] 버튼을 눌러 카메라를 검색 합니다.

- ② 검색된 카메라 중 원하는 카메라를 선택 하여 마우스로 끌어(마우스 포인터가  로 바뀌면) 원하는 채널에 놓습니다(Drag & Drop).



- ③ **[적용]** 버튼을 눌러 Easy Search 모드를 끝냅니다.

### 3) 자동 검색(Auto Search)

**[자동]** 버튼만으로 같은 Router 에 있는 모든 카메라를 찾아 순서대로 등록 해 줍니다.

여러 대의 NVR 을 사용할 경우, 같은 카메라를 여러 대의 NVR 에 등록할 수 있기 때문에 적합하지 않은 방법입니다. 이 경우 다음의 방법(4)을 사용할 것을 권합니다.

### 4) Search 후 여러 개 동시 등록

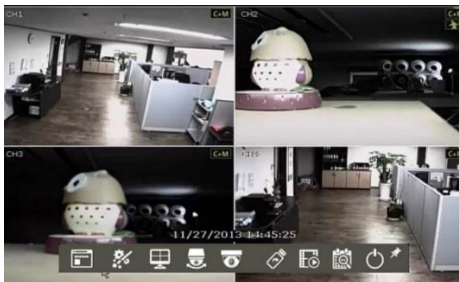
- ① **[검색]** 버튼을 눌러 카메라를 검색합니다.
- ② 검색 결과가 나타나면, 카메라의 속성(프로토콜, IP주소, 하드웨어, 이름)중 원하는 항목을 눌러 정렬을 합니다. 정렬이 된 항목의 이름이 노란색 / 초록색 글씨로 변합니다. 그림의 경우 "IP 주소" 항목으로 정렬 한 것입니다.
- ③ **[다중 선택]** 항목을 체크하여 여러 개의 카메라를 동시에 선택할 수 있도록 합니다. 선택된 카메라가 초록색 글씨로 변합니다.
- ④ **[적용]** 버튼을 누르면 위에서부터 차례로 한 개씩 등록이 되며, 등록 완료된 카메라는 선택해제 됩니다.



**Note** 카메라 등록 중 다른 IP 대역의 카메라가 있거나, ID 와 암호가 필요한 경우, 등록을 일시 정지하고 입력을 요구 합니다. 이때는 선택되어 있는 카메라 중 제일 첫 번째에 있는 카메라에 대한 정보를 묻는 것입니다. 다른 IP 대역의 카메라가 있을 경우, IP를 바꿀 것인지 묻습니다. IP를 직접 입력 하거나, DHCP 설정을 하거나 또는 자동으로 IP를 설정하도록 할 수 있습니다.

## 2.3 메뉴 바

화면 아래로 마우스를 내리면 숨겨져 있던 메뉴 바가 나타납니다. 메뉴 바의 아이콘을 통해 메인 메뉴에 들어가거나 기타 기능을 사용할 수 있습니다.



메뉴 바 아이콘	
	메인 메뉴
	설정 마법사
	화면분할 모드
	PTZ 카메라 컨트롤
	쉬운 검색
	비디오 데이터 백업
	재생 모드
	검색 모드
	종료 및 재 시작

## 2.4 팝업 메뉴

마우스 오른쪽 버튼을 클릭하여 팝업 메뉴를 띄울 수 있습니다.



감시화면	화면 모드 선택
순차보기	자동 전환 모드
디지털 줌	디지털 ZOOM
화질 조정	화면 조정
PTZ	PTZ 카메라 컨트롤
카메라 설정	해당 카메라의 설정
화면 멈춤	화면 멈춤
북마크 추가	현재 영상을 북 마크 추가
검색	녹화 데이터 검색
영상 저장 정보	녹화 데이터 정보
POE 상태	POE 카메라 상태 보기
메뉴	메인 메뉴

## 2.5 감시화면 모드

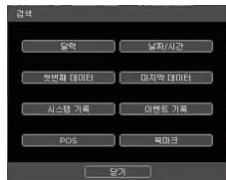
메뉴 바나 팝업메뉴를 사용하여 감시화면모드를 선택할 수 있습니다.

화면에 나타나는 다음의 아이콘들로 현재 상태를 확인할 수 있습니다.

채널 스크린 아이콘		메인 스크린 아이콘	
	연속 녹화		HDD 없음.
	움직임 감지 녹화		긴급녹화 중
	센서 감지 녹화		PTZ 사용 중
	연속 + 움직임 녹화		HDD 과열 경고
	연속 + 센서 녹화		순차전환 모드
	움직임 + 연속 녹화		디지털 줌 사용 중
	긴급 녹화		
	센서 감지		
	움직임 감지		
	오디오 채널		
	PTZ 카메라		
	POS		

## 2.6 검색 및 재생 모드

메뉴 바의 재생 아이콘()을 클릭하면 최신 녹화영상이 자동 재생됩니다. 검색기능()을 사용하여 달력, 날짜/시간, 시스템기록 등을 통한 검색이 가능합니다.



## 2.7 간편 백업 모드

재생모드에서 손쉽게 비디오이미지를 백업할 수 있습니다.

- 1) NVR 전면부의 [ENTER] 버튼을 누르면 백업시작 시간이 설정되고, 백업 모드가 됩니다. "간편백업시작" 메시지가 화면에 표시됩니다.
- 2) 원하는 백업 종료시간이 되면, 다시 [ENTER] 버튼을 누릅니다. 간편백업모드가 종료되면서 백업메뉴화면이 표시됩니다.
- 3) 백업할 장치(USB CD/DVR 혹은 USB 메모리)를 선택하고 [백업]버튼을 눌러 백업을 시작 합니다.



### 3. 시스템 설정

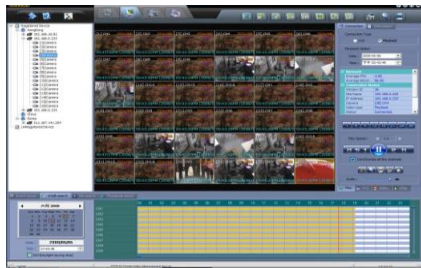
시스템 설정(메인 메뉴)은 아래와 같이 구성되어 있습니다.

주요구분	세부구분	주요구분	세부구분
시스템	INFORMATION	녹화	카메라
	사용자		녹화일정
	감시화면		간편설정
	HDD	네트워크	네트워크
	설정		DDNS
장치	카메라		알림
	오디오		MOBILE PUSH
	PTZ		P2P CLOUD
	POS	백업	백업
	키보드		
EVENT	센서감지		
	카메라 알람		
	기타 알람		

### 4. 원격 소프트웨어

#### 4.1 CMS (Central Management System)

CMS 는 네트워크를 통해 시스템 전체를 제어할 수 있도록 하는 강력한 중앙 관제 솔루션으로 시스템 모니터링, 영상 모니터링, e-Map 및 시스템 설정의 4 가지 기능적 모듈로 구성되어 있습니다.



- 최대 180 채널 실시간 감시
- 단일 PC 에서 최대 5 개 화면의 모니터링 지원
- 네트워크를 통한 스케줄 백업
- 별도 윈도우 생성 기능
- e-Map 편집 기능

### 5. 익스플로러를 통한 웹 기능

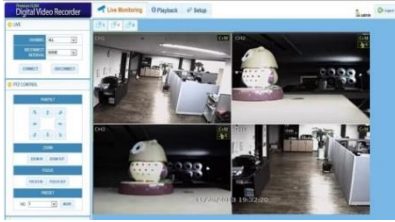
본 시스템에 웹 서버가 내장되어 있어, 웹 브라우저를 통해 라이브 영상, 재생 및 원격 설정을 할 수 있습니다.

#### 5.1 웹 브라우저에서의 설정



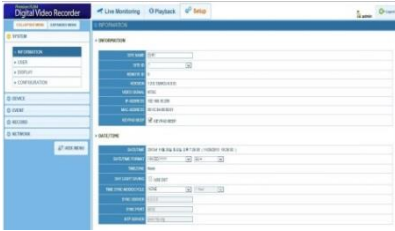
- 1) IP 주소나 Mac 주소 또는 도메인을 입력합니다.  
(ex, <http://123.123.123.123>,  
<http://00231c381f2d.dylink.net>,  
<http://도메인명.dylink.net>)
- 2) Active-X파일을 다운로드 한 후, 로그인 페이지가 나타나면, NVR의 사용자 ID와 비밀번호를 입력합니다.

## 5.2 웹 감시 및 재생



- 1) [웹 모니터링] 혹은 [재생]버튼을 클릭합니다.
- 2) 특정 채널번호나 [All Channel]을 선택한 뒤, [연결] 버튼을 클릭합니다.

## 5.3 원격 설정



- 1) [설정] 버튼을 클릭하여 메뉴 창을 띄웁니다.
- 2) 원격으로 NVR의 설정을 바꿀 수 있습니다.

원격 설정은 [admin]사용자만 가능합니다.

# 6. 모바일 모니터링(MobileViewerPro)

## 6.1 설치

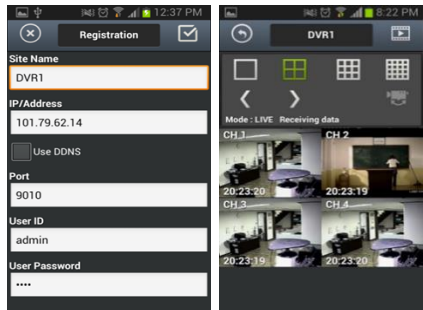
- 1) iPhone "APP Store"에서 [MobileViewerPro] 앱을 다운로드 하여 설치 합니다.
- 2) Android Phone "Play Store"에서 [MobileViewerPro] 앱을 다운로드 하여 설치 합니다. OSv2.0.1 이후부터 지원 가능합니다.

## 6.2 실행

- ① 프로그램 실행 : MobileViewerPro 프로그램 실행
- ② 사이트 정보 입력
  - 사이트 이름 : 사이트 이름 입력합니다.
  - IP/Address : IP 주소 또는 Mac 주소 또는 도메인을 입력합니다.  
(ex, 123.123.123.123, 00231c381f2d.dynlink.net, 도메인명. dynlink.net)
  - 사이트 포트 : TCP/IP 포트를 입력합니다.(기본 값 : 9010)
  - 사용자 아이디 : NVR의 아이디를 입력합니다.(기본 값 : admin)
  - 사용자 암호 : NVR의 암호를 입력합니다. (기본 값 : 1234)
- ③ 저장(OK)
- ④ 접속(CONNECT)



(iPhone)



(Android Phone)

**NOTE** 접속 모드에 따라 과도한 요금이 부과될 수 있습니다. Wi-Fi (📶)인지 3G (📶)인지 주의하십시오.

# **One-Stop Digital Security Solution**